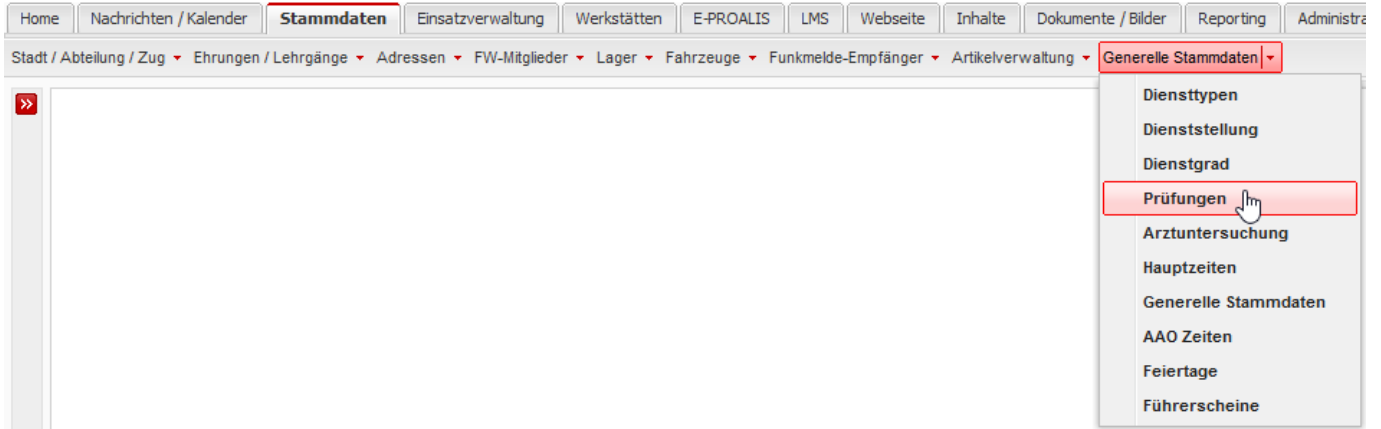


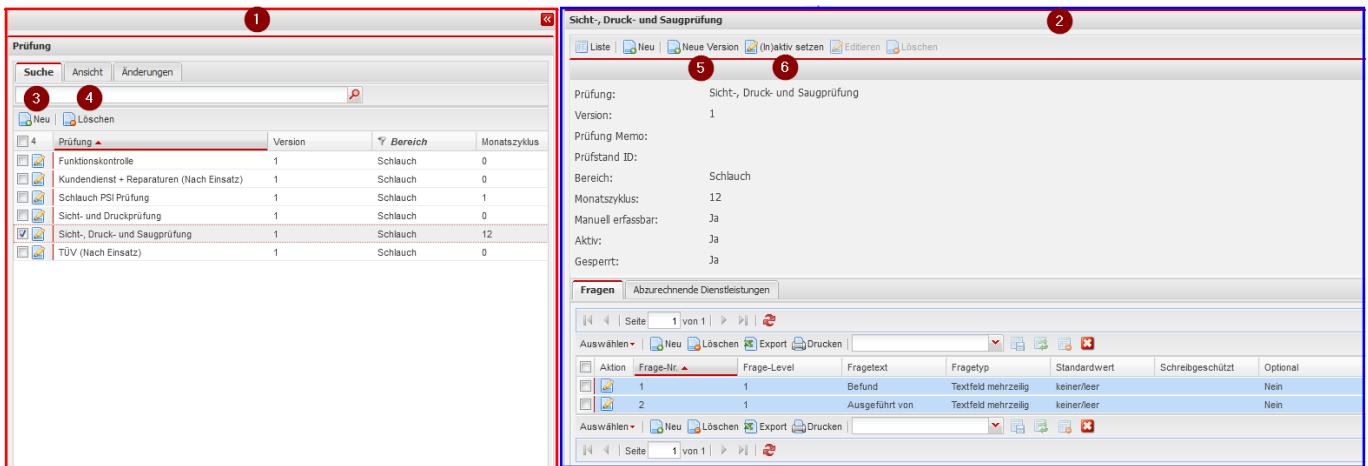
Prüfungen - Erstellung & Ablauf



FEUERWEHR · VERWALTUNGS · SYSTEM



Prüfung Neu/Editieren



1. Auflistung aller Prüfungen im System
2. Detailsicht der ausgewählten Prüfung
 1. **Editieren** / **Löschen** ist für gesperrte Prüfungen augegraut.
3. **Neu** neue Prüfung anlegen
4. **Löschen** ausgewählte Prüfungen löschen
5. **Neue Version** legt ein Duplikat der Prüfung an mit der nächst höheren Versionsnummer

<input type="checkbox"/>	Prüfung	Version	Bereich	Monatszyklus
<input type="checkbox"/>	Sicht-, Druck- und Saugprüfung	1	Schlauch	12
<input checked="" type="checkbox"/>	Sicht-, Druck- und Saugprüfung	2	Schlauch	12

von alten und neuen Versionen einer Prüfung muss der Aktiv Status manuell gesetzt werden. Prüfzyklen werden nur von aktiven Prüfungen berechnet und stehen zur Durchführung zur Verfügung.

6. **(In)aktiv setzen** setzt die Prüfung auf Aktiv:Ja oder Aktiv:Nein
 - nicht aktive Prüfungen:
 1. können weiterhin als Prüfung hinterlegt werden
 2. können nicht mehr manuell/automatisch durchgeführt werden

3. Prüfzyklus für fällige Prüfungen wird nicht mehr beachtet

Detailansicht

Sicht-, Druck- und Saugprüfung

Speichern Abbrechen

Prüfung: 1 Sicht-, Druck- und Saugprüfung

Version: 2 2

Prüfung Memo: 3 Prüfung nach DIN 123

Prüfstand ID: 4

Bereich: 5 Schlauch

Monatszyklus: 6 12

Manuell erfassbar: 7

Aktiv: 8

Gesperrt: 9

1. **Prüfung** Name der Prüfung
2. **Version** Version der Prüfung
auch ältere Versionen einer Prüfung können noch aktiv sein
3. **Prüfung Memo** Begleittext zur Prüfung
4. **Prüfstand ID** Optionale Schnittstelle zu der Software von Labtec: LabNet Profi, zur Prüfung von Atemschutzgeräten
gesetzte ID's führen zu automatisierten Prüfungsübermittlungen der Labtec Prüfstände
5. **Bereich** Auswahl Prüfbereich zur besseren Einteilung
6. **Monatszyklus** Anzahl der Monate die vergehen müssen bis die Prüfung als fällig gilt und erneut durchgeführt werden muss
Fällige Prüfungen werden im Home-Widget & Prüfung-Report angezeigt
7. **Manuell erfassbar** manuell erfassbare Prüfungen können jederzeit, unabhängig ob sie fällig sind, durchgeführt werden
8. **Aktiv** nur aktive Prüfungen können auch durchgeführt werden und dessen Fälligkeit wird beachtet. Nicht-aktive Prüfungen können nur als Prüfung hinterlegt werden, werden aber nicht beachtet.
9. **Gesperrt** eine Prüfung gilt als gesperrt, sobald sie ein mal durchgeführt wurde.
Gesperrte Prüfungen können nicht mehr gelöscht werden solange eine durchgeführte Prüfung dazu existiert.

Fragen

Fragen							
Abzurechnende Dienstleistungen							
Aktion	Frage-Nr.	Frage-Level	Frage-Text	Frage-Typ	Standardwert	Schreibgeschützt	Optional
	1	1	Befund	Textfeld mehrzeilig	keiner/leer	<input type="checkbox"/>	Nein
	2	1	Ausgeführt von	Textfeld mehrzeilig	keiner/leer	<input type="checkbox"/>	Nein

Zusätzlich zu einem „Bestanden Ja/Nein“, kann ein Fragekatalog erstellt werden der für die durchführung einer Prüfung abgebreitet werden muss. Die Werte der Antworten werden im System gespeichert.

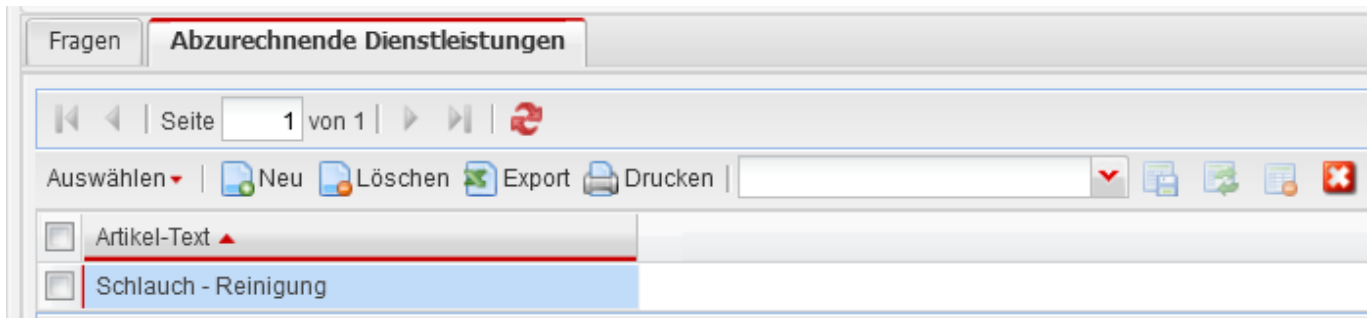
Speichern
 Abbrechen

Frage-Nr.: 1

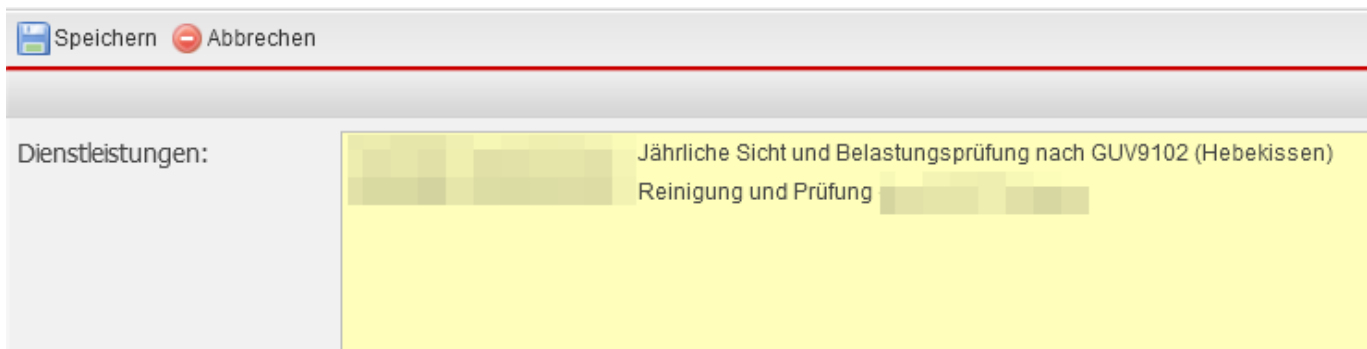
Frage-Text: 2

Frage-Typ: 3

Werte: 4



Einer Prüfung können ein oder mehrere Dienstleistungen hinterlegt werden, die beim durchführen der Prüfung automatisch verbucht werden.



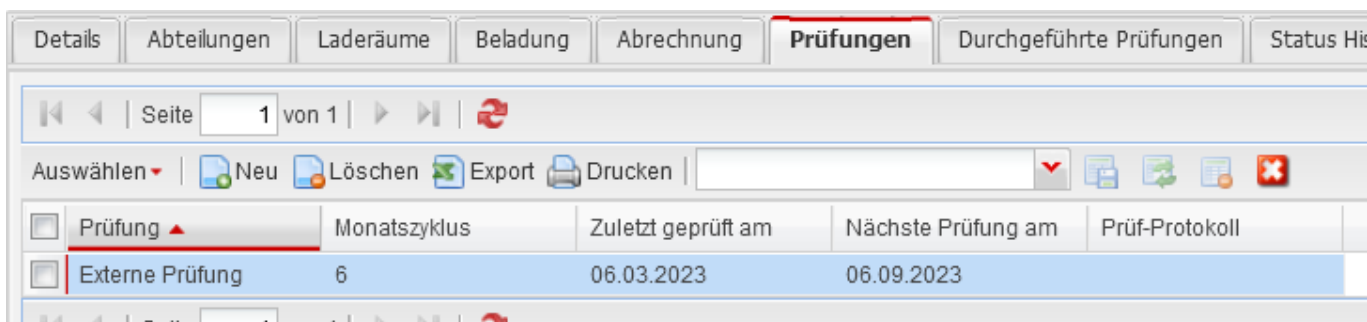
Auswahl der verfügbaren Dienstleistungen.

Prüfung nutzen

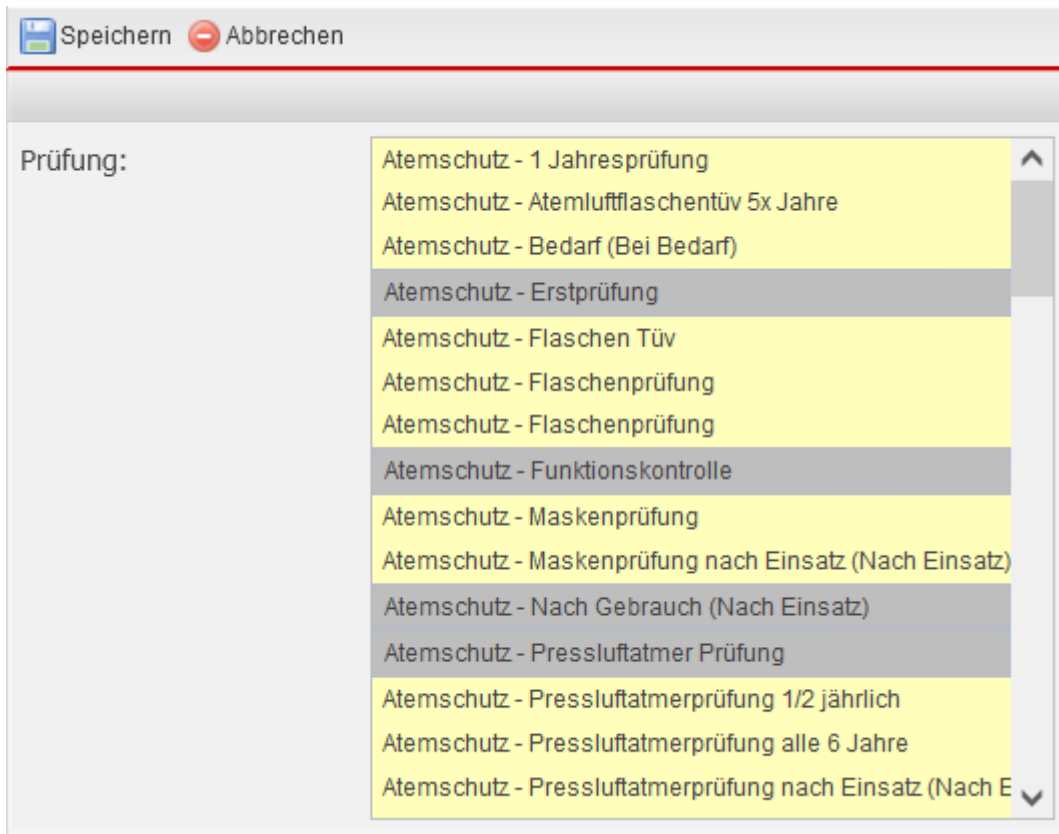
Prüfungen können für **Fahrzeugen** und **Artikelstämme** hinterlegt werden.

- Stammdaten→Fahrzeuge→Fahrzeuge
- Stammdaten→Artikelverwaltung→Artikelstamm

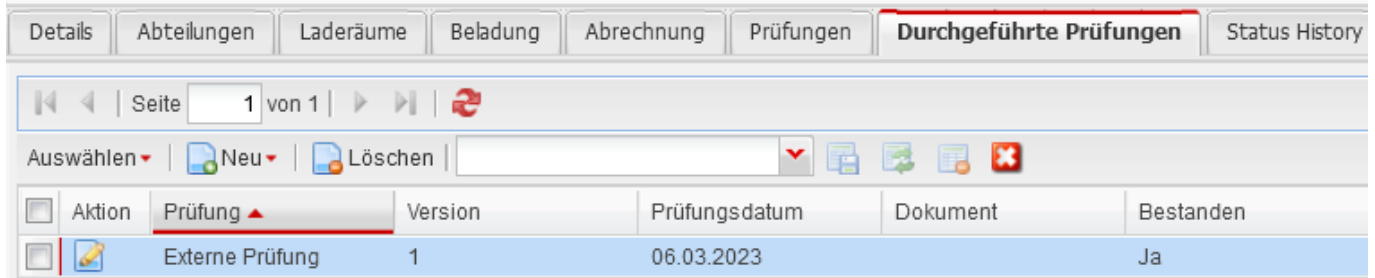
Tab:Prüfungen



Hier werden die Prüfungen hinterlegt die das Objekt haben soll.
Ob die Prüfung aktiv ist oder nicht, wird in der Prüfung selbst gesetzt.

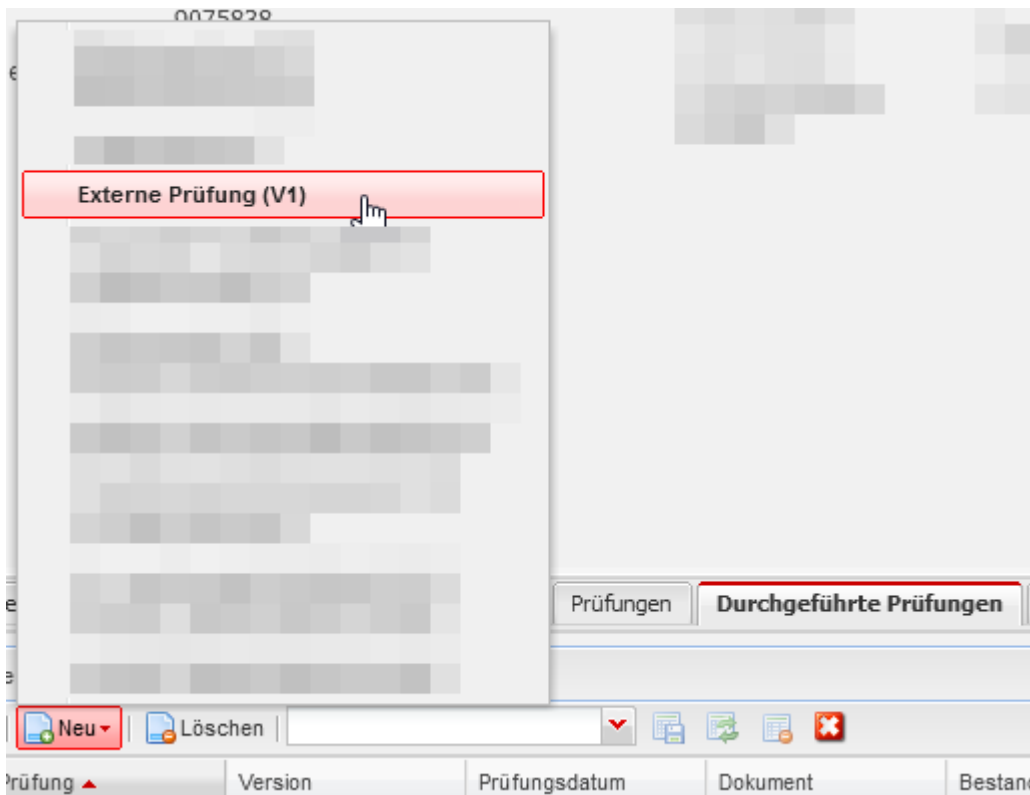


Tab:Durchgeführte Prüfungen



Hier werden durchgeführte Prüfungen aufgelistet und neue Prüfungen, für zum Objekt hinterlegte Prüfungen, durchgeführt.

Neu



Zeigt eine Liste der durchführbaren Prüfungen an. Die Versionsnummer der Prüfung ist in runden Klammern hinterlegt (V1) (V2) (V3) usw.
Eine Prüfung kann durchgeführt werden, solange die Prüfung aktiv ist, als manuell durchführbar eingestellt ist, oder die Fälligkeit eingetroffen ist.

Speichern Abbrechen

Prüfung: Externe Prüfung

Fahrzeug: TF1 - Testfahrzeug1

Prüfungsdatum:

Dokument:

Das ist eine Frage, die dem Fragekatalog der Prüfung hinterlegt wurde.: manuelle Eingabe als Antwort

Bestanden: Ja Nein

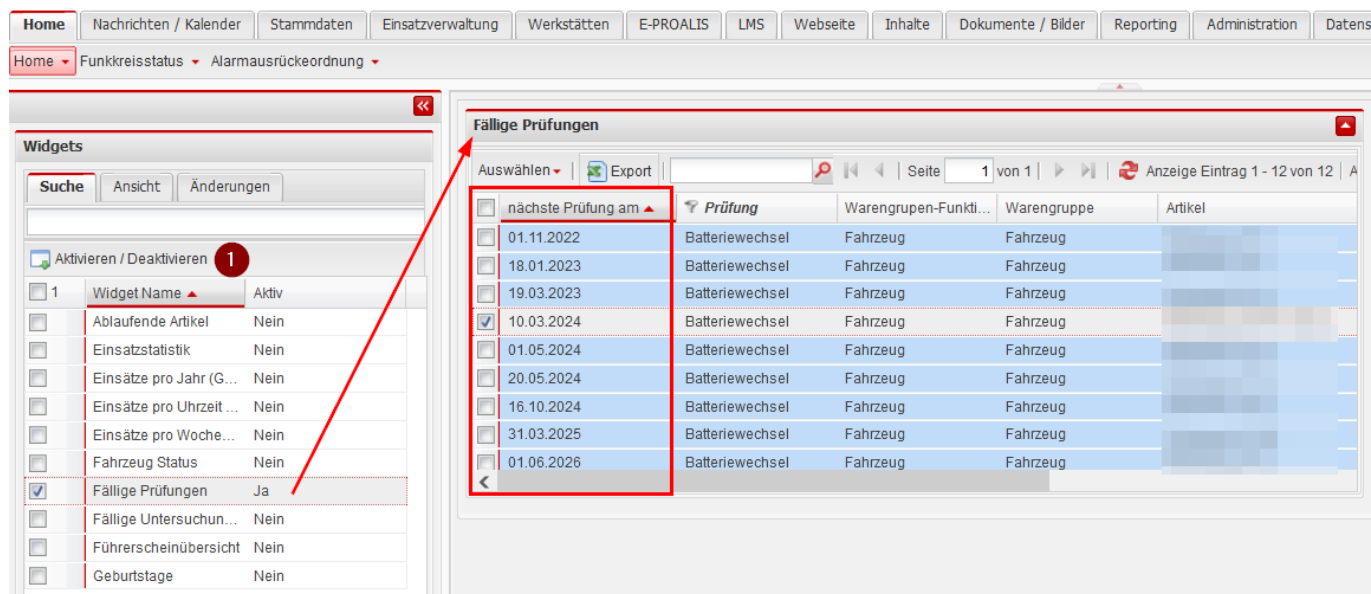
Beim durchführen der Prüfung wird der hinterlegte Fragekatalog miteinbezogen.

Prüfung Fälligkeit

Wann eine Prüfung fällig ist und durchgeführt werden sollte kann auf 2 Arten bestimmt werden.

Widget: Fällige Prüfungen

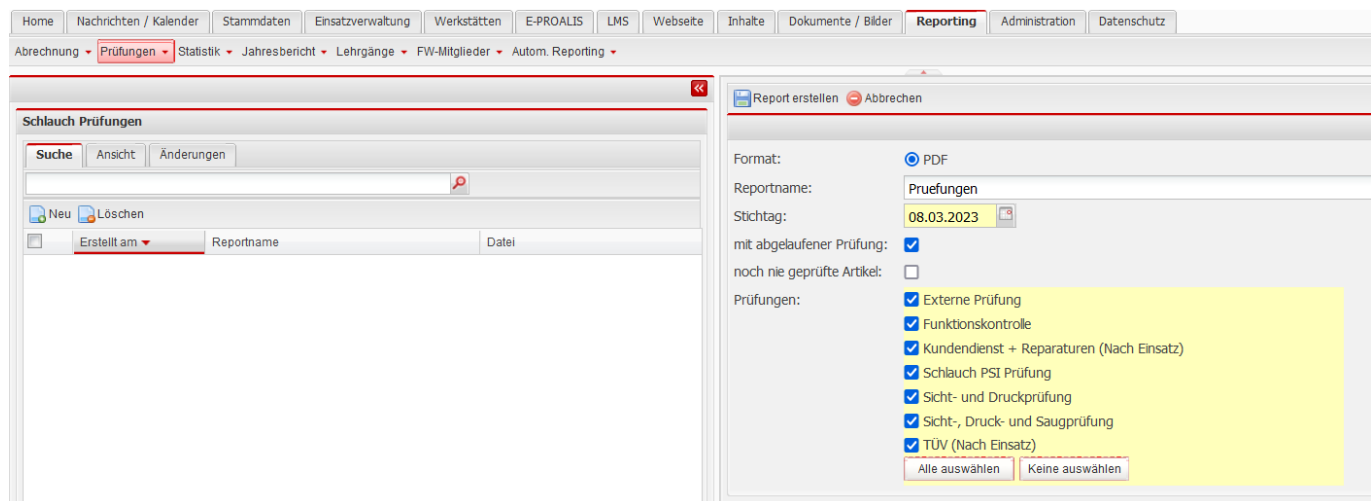
Über das aktive **Widget: Fällige Prüfungen** lassen sich die Termine für die Prüfungen einsehen, die als nächstes fällig sind.



1. **Aktivieren / Deaktivieren** ausgewählte Widget aktivieren/deaktivieren

Report: Fällige Prüfungen

Im Report für Prüfungen können fällige Prüfungen über einen Stichtag aufgelistet werden.



Die Auswahl der Prüfungen beschränkt sich auf den ausgewählten Prüfbereich.

From:
<https://www.fvsweb.com/wiki/> -

Permanent link:
<https://www.fvsweb.com/wiki/doku.php?id=workflow:inspection&rev=1678256278>

Last update: **08.03.2023 07:17**

