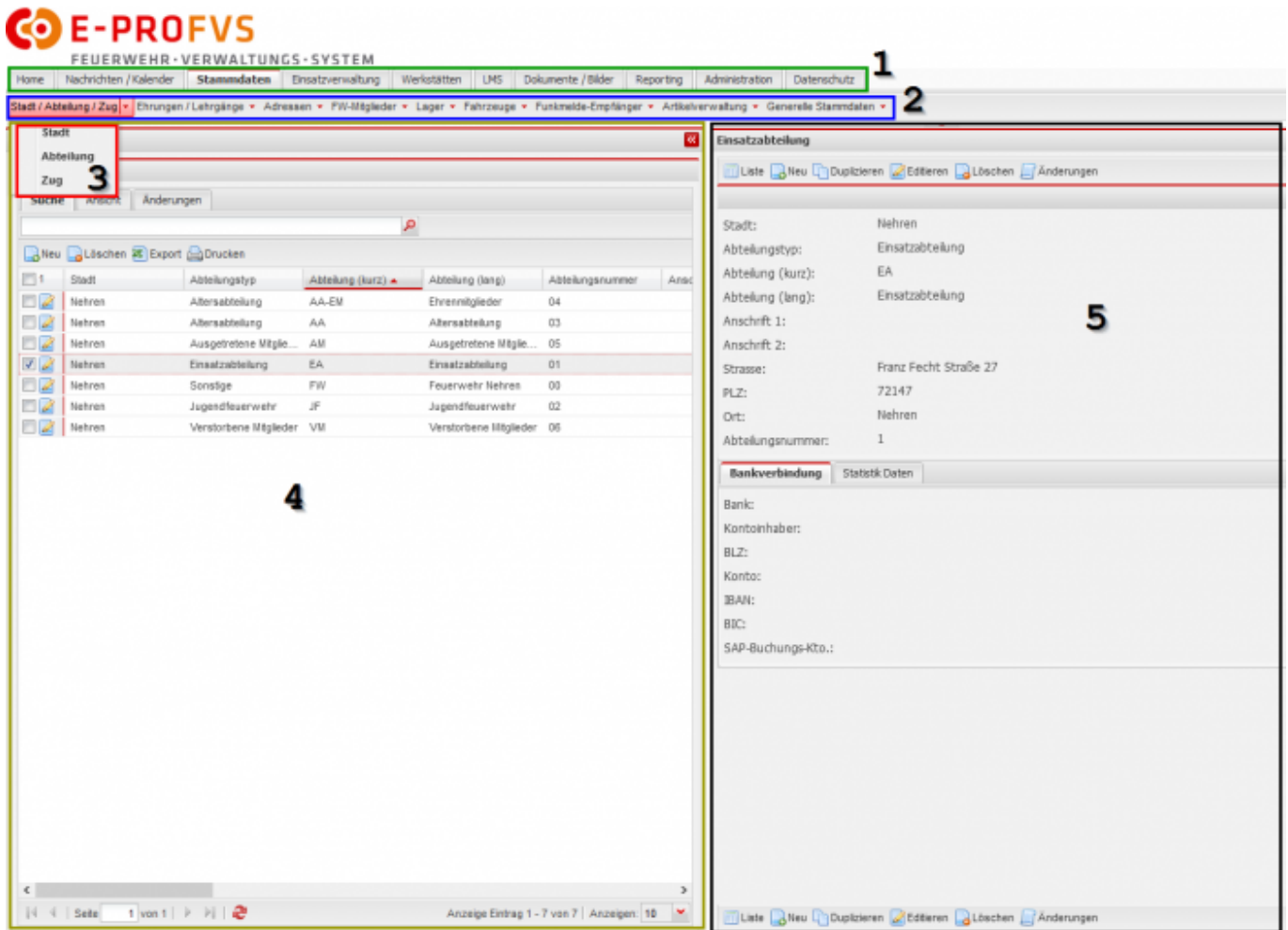


# Bedienelemente

Allgemeiner Aufbau der Anwendung E-PROFVS



Die Grundmaske ist in nachfolgende Bereiche unterteilt.

- 1) 1. Menüebene
- 2) 2. Menüebene
- 3) 3. Menüebene
- 4) Listenansicht
- 5) Detailansicht bzw. Eingabemaske

## Aufbau der Listenansicht

<input type="checkbox"/>	Fahrzeugbezeichnu...	Abteilung ▲	Mindestberechnung ...	Letzter Status am
<input type="checkbox"/>	LF 16/12	Einsatzabteilung	60	26.04.2020 22:42:18
<input type="checkbox"/>	TLF 8/18	Einsatzabteilung	60	27.04.2020 21:17:07
<input type="checkbox"/>	GW-T	Einsatzabteilung	60	26.04.2020 22:41:32
<input type="checkbox"/>	MTW	Einsatzabteilung	60	29.04.2020 18:16:23
<input type="checkbox"/>	HLF 20	Einsatzabteilung	60	26.04.2020 22:41:59
<input type="checkbox"/>	Gibo Pumpe	Einsatzabteilung	0	11.12.2018 11:37:03
<input type="checkbox"/>	Gibo Öl	Einsatzabteilung	0	11.12.2018 11:36:40
<input type="checkbox"/>	Gibo Sauger	Einsatzabteilung	0	11.12.2018 11:37:27
<input type="checkbox"/>	Gibo Licht	Einsatzabteilung	0	11.12.2018 11:40:01
<input type="checkbox"/>	Gibo Sandsack	Einsatzabteilung	0	11.12.2018 11:40:18

### 1) Liste mit Datensätzen

ein Klick auf einen Datensatz öffnet die Detail Ansicht

### 2) Datensatzauswahl

Über das Icon gelangt man zu Bearbeiten Ansicht

### 3) Spaltenübersicht

Hier kann die Sortierung, Filter und Spaltenauswahl geöffnet werden

### 4) Aktionen, die aufgeführt werden können

Aktionen variieren zwischen den Ansichten

In den meisten Fällen ist die Auswahl eines oder mehrere Datensätze vorausgesetzt.

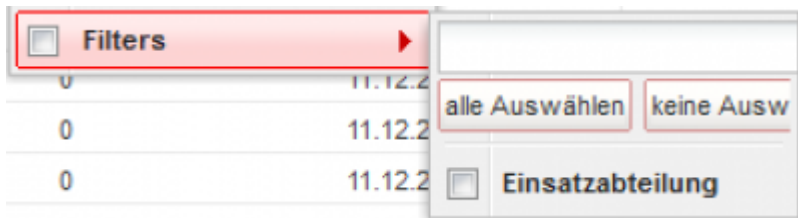
## Filter Typen

### Text Filter, einfache Text Suche



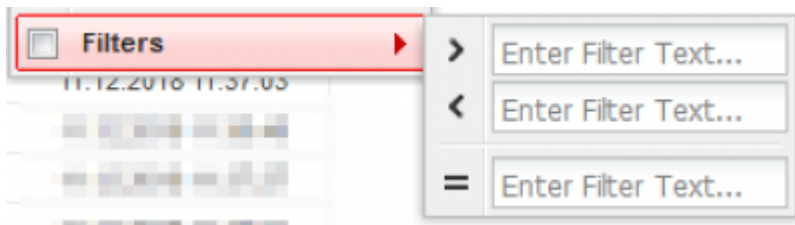
### Listenfilter

Filter entspricht weitestgehend dem Filter in Excel. Im Textfeld können die Werte im Filter eingeschränkt werden. Durch Anhaken wird der Filter Wert aktiviert. Es ist eine mehrfache Auswahl möglich.



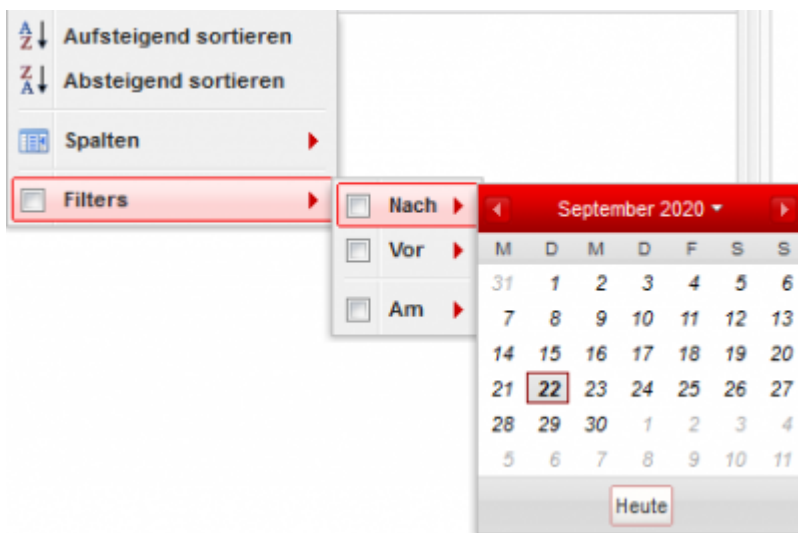
### Zahlenfilter

Hier können Werte größer, kleiner oder gleich wie der gesuchte Wert gefiltert werden:



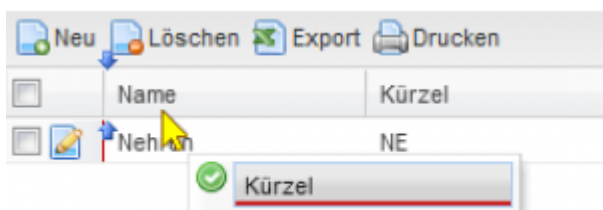
### Datumsfilter

Hier besteht die Möglichkeit, nach Datum zu filtern. Filter nach, vor oder an einem bestimmten Datum.

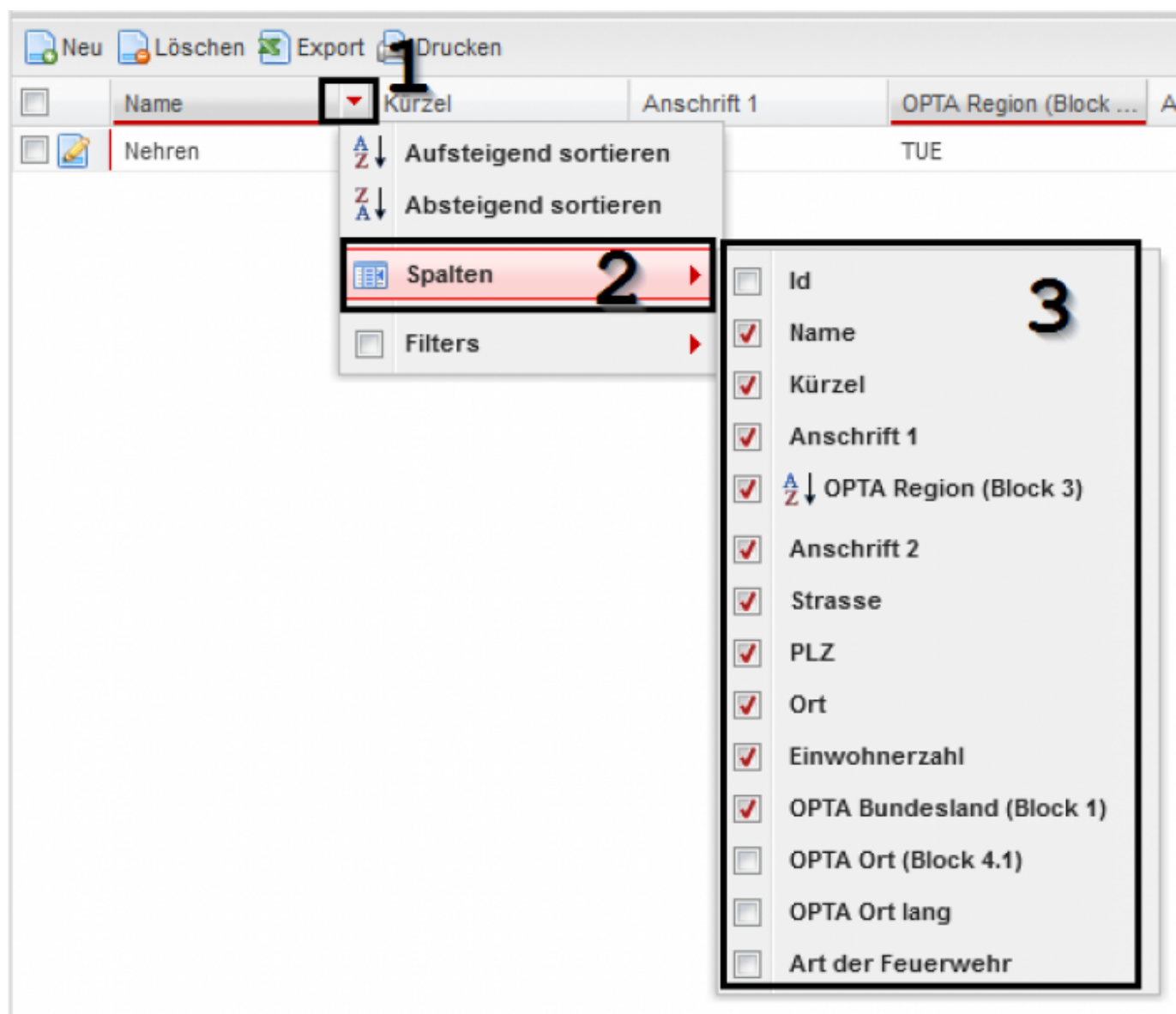


## Spalten verschieben und selektieren

Durch drücken und halten der linke Maustaste auf eine Spaltenübersicht, kann die Spalte verschoben werden.

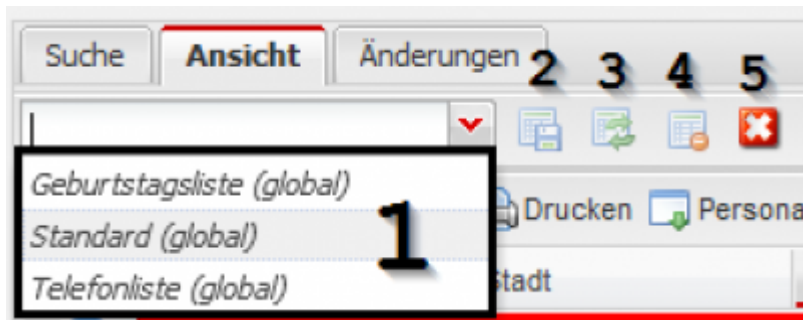


Über den roten Pfeil (1) öffnet sich das Menü für die Spalte. Über den Eintrag Spalte (2) erscheint eine Liste der Spalten. In der Spaltenliste (3) kann definiert werden, welche Spalten angezeigt werden.



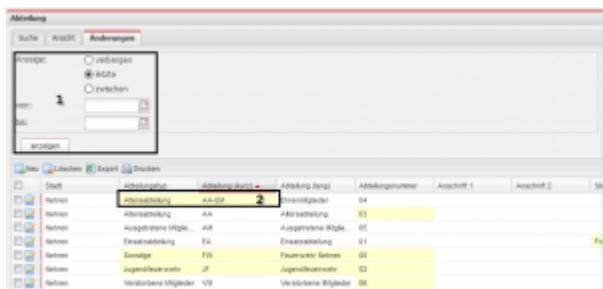
## Ansichten anlegen

Ansichten können über den Reiter Ansichten gespeichert werden. Zuerst die gewünschten Spalten, Reihenfolge der Spalten und Filter einstellen.



- 1) Auswahl einer bereits bestehenden Ansicht oder Eingabe Name für neue Ansicht
- 2) Speichern der aktuellen Ansicht unter dem in 1 angegebenen Namen
- 3) Löscht die aktuell ausgewählte Vorlage
- 4) Setzt die Listenansicht auf Auslieferungszustand zurück

## Letzte Änderung anzeigen

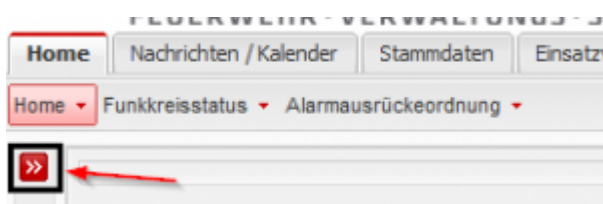


Änderungen an den Datensätzen können hervorgehoben werden. Wahlweise die letzte Änderung oder die Änderung in einem bestimmten Zeitraum.

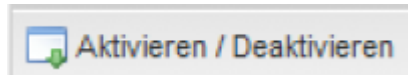
- 1) Zeitraum auswählen
- 2) Hervorgehobener Datensatz

## Startseite & Widgets

Auf der Startseite kann sich jeder Benutzer die Informationen anzeigen lassen, die für ihn relevant sind. Die Liste mit den Widgets ist automatisch ausgeblendet und kann über den roten Button auf der linken Seite eingeblendet werden.



Gewünschte Widgets in der Liste auswählen und über



ein-/bzw. auswählen.

Widgets		
Suche		
Ansicht		
Änderungen		
Aktivieren / Deaktivieren		
<input type="checkbox"/>	Widget Name ▲	Aktiv
<input type="checkbox"/>	Ablaufende Artikel	Nein
<input type="checkbox"/>	Einsatzstatistik	Nein
<input type="checkbox"/>	Einsätze pro Jahr (G...	Nein
<input type="checkbox"/>	Einsätze pro Uhrzeit...	Nein
<input type="checkbox"/>	Einsätze pro Woche...	Nein
<input type="checkbox"/>	Fahrzeug Status	Nein
<input type="checkbox"/>	Fällige Prüfungen	Nein
<input type="checkbox"/>	Fällige Untersuchun...	Nein
<input type="checkbox"/>	Führerscheinübersicht	Nein
<input type="checkbox"/>	Geburtstage	Nein

Alle aktiven Widgets werden auf der Startseite angezeigt und können mit der Maus verschoben werden.

From: <https://www.fvsweb.com/wiki/> -

Permanent link: <https://www.fvsweb.com/wiki/doku.php?id=workflow:bedienelemente&rev=1635320289>

Last update: **27.10.2021 09:38**