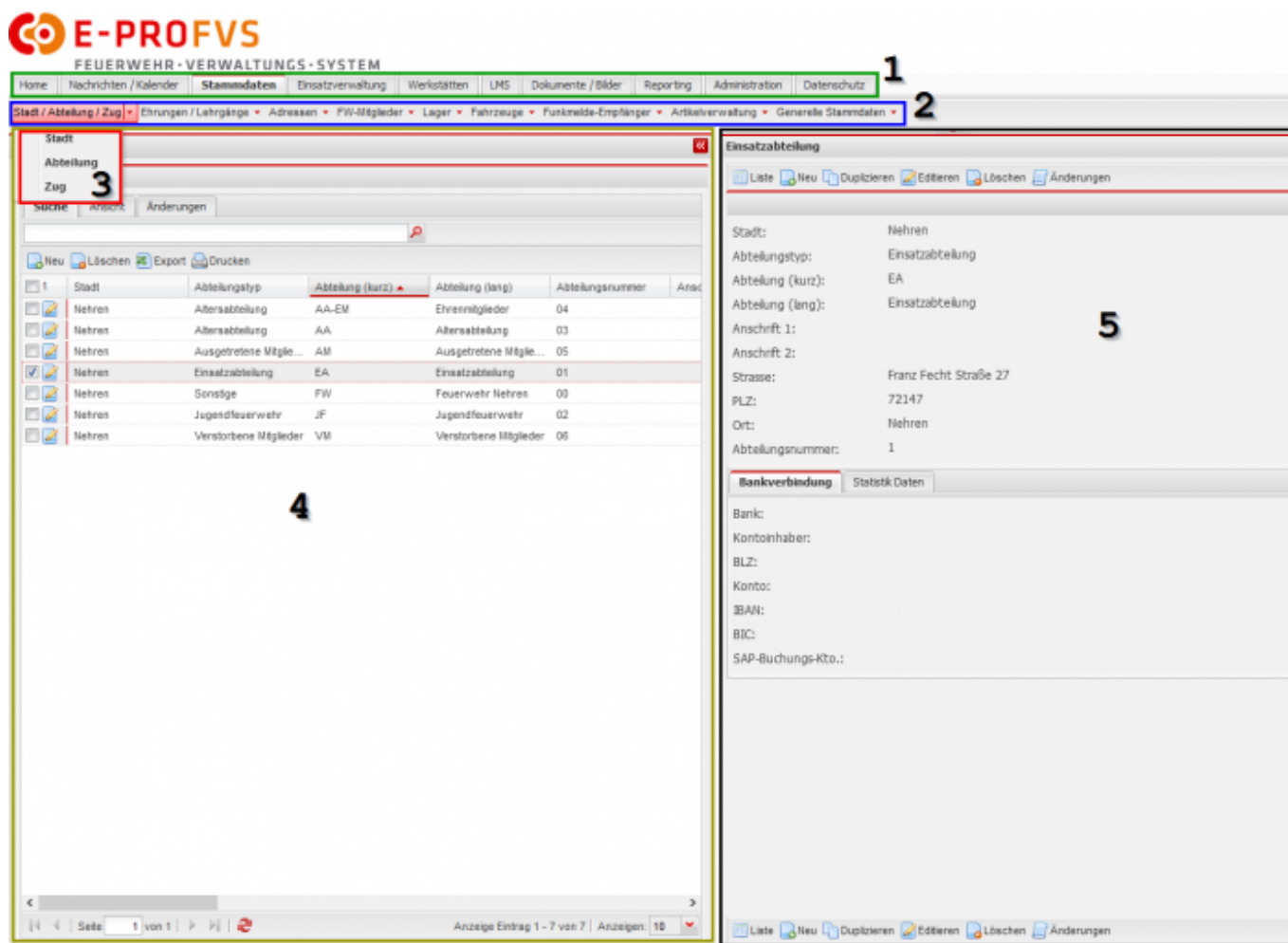


Bedienelemente

Allgemeiner Aufbau der Anwendung E-PROFVS



Die Grundmaske ist in nachfolgende Bereiche unterteilt.

- 1) 1. Menüebene
- 2) 2. Menüebene
- 3) 3. Menüebene
- 4) Listenansicht
- 5) Detailansicht bzw. Eingabemaske

Aufbau der Listenansicht

Suche Ansicht Änderungen

4

Neu Löschen Export Drucken 3

<input type="checkbox"/>	Fahrzeugbezeichnu...	Abteilung ▲	Mindestberechnung ...	Letzter Status am
<input type="checkbox"/>	LF 16/12	Einsatzabteilung	60	26.04.2020 22:42:18
<input type="checkbox"/>	TLF 8/18	Einsatzabteilung	60	27.04.2020 21:17:07
<input type="checkbox"/>	GW-T	Einsatzabteilung	60	26.04.2020 22:41:32
<input type="checkbox"/>	MTW	Einsatzabteilung	60	29.04.2020 18:16:23
<input type="checkbox"/>	HLF 20	Einsatzabteilung	60	26.04.2020 22:41:59
<input type="checkbox"/>	Gibo Pumpe	Einsatzabteilung	0	11.12.2018 11:37:03
<input type="checkbox"/>	Gibo Öl	Einsatzabteilung	0	11.12.2018 11:36:40
<input type="checkbox"/>	Gibo Sauger	Einsatzabteilung	0	11.12.2018 11:37:27
<input type="checkbox"/>	Gibo Licht	Einsatzabteilung	0	11.12.2018 11:40:01
<input type="checkbox"/>	Gibo Sandsack	Einsatzabteilung	0	11.12.2018 11:40:18

2

1

1) Liste mit Datensätzen

ein Klick auf einen Datensatz öffnet die Detail Ansicht

2) Datensatzauswahl

Über das Icon gelangt man zu Bearbeiten Ansicht

3) Spaltenübersicht

Hier kann die Sortierung, Filter und Spaltenauswahl geöffnet werden

4) Aktionen, die aufgeführt werden können

Aktionen variieren zwischen den Ansichten

In den meisten Fällen ist die Auswahl eines oder mehrere Datensätze vorausgesetzt.

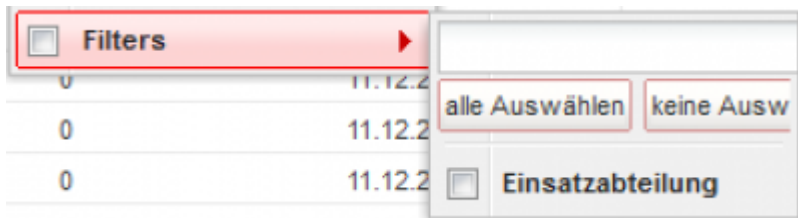
Filter Typen

Text Filter, einfache Text Suche



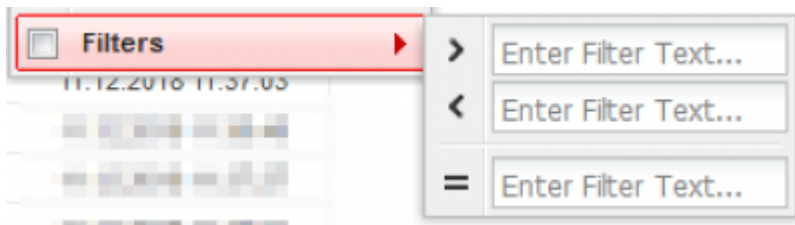
Listenfilter

Filter entspricht weitestgehend dem Filter in Excel. Im Textfeld können die Werte im Filter eingeschränkt werden. Durch Anhaken wird der Filter Wert aktiviert. Es ist eine mehrfache Auswahl möglich.



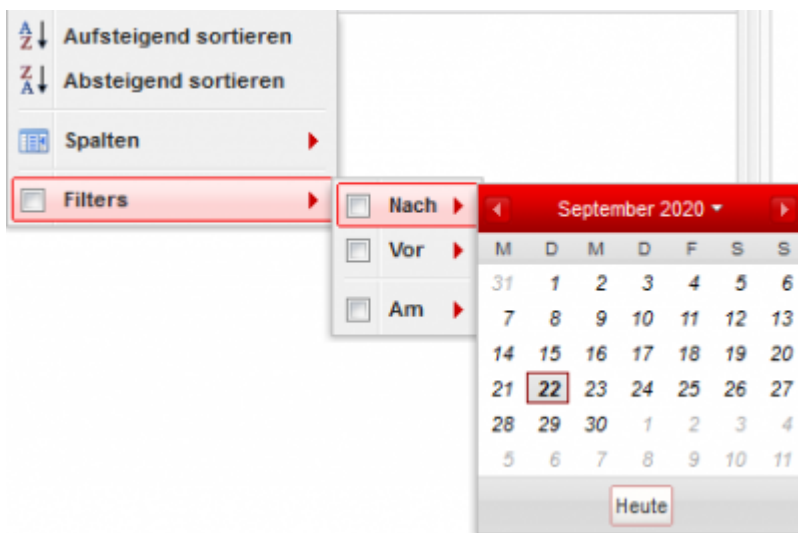
Zahlenfilter

Hier können Werte größer, kleiner oder gleich wie der gesuchte Wert gefiltert werden:



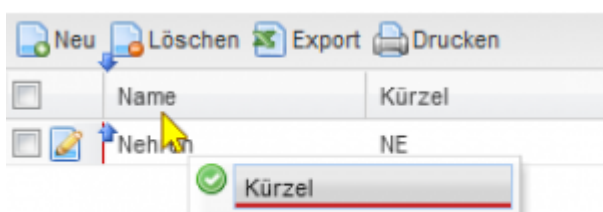
Datumsfilter

Hier besteht die Möglichkeit, nach Datum zu filtern. Filter nach, vor oder an einem bestimmten Datum.

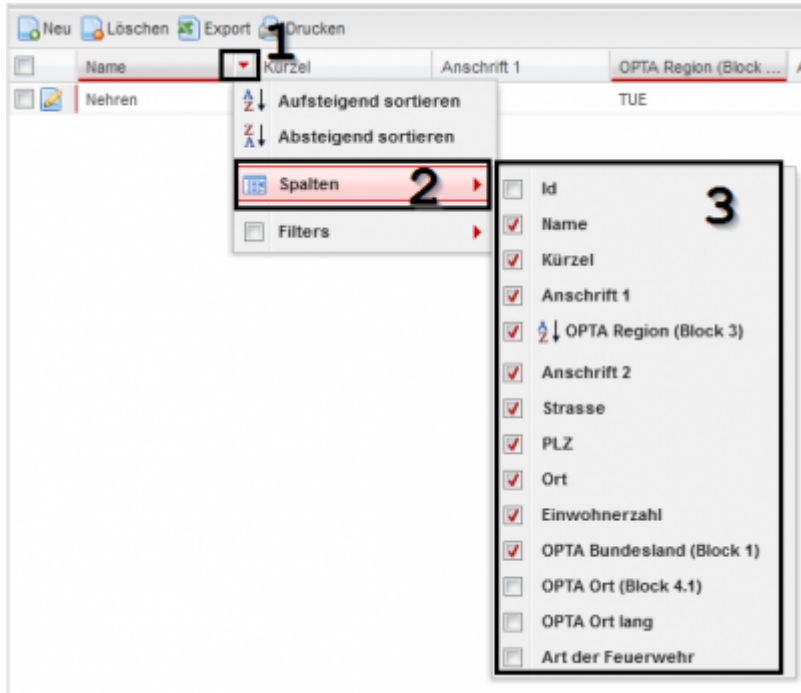


Spalten verschieben und selektieren

Durch drücken und halten der linke Maustaste auf eine Spaltenübersicht, kann die Spalte verschoben werden.

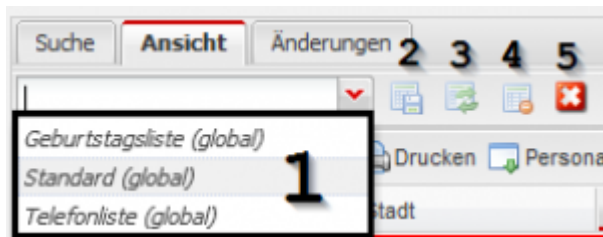


Über den roten Pfeil (1) öffnet sich das Menü für die Spalte. Über den Eintrag Spalte (2) erscheint eine Liste der Spalten. In der Spaltenliste (3) kann definiert werden, welche Spalten angezeigt werden.



Ansichten anlegen

Ansichten können über den Reiter Ansichten gespeichert werden. Zuerst die gewünschten Spalten, Reihenfolge der Spalten und Filter einstellen.



- 1) Auswahl einer bereits bestehenden Ansicht oder Eingabe Name für neue Ansicht
- 2) Speichern der aktuellen Ansicht unter dem in 1 angegebenen Namen
- 3) Löscht die aktuell ausgewählte Vorlage
- 4) Setzt die Listenansicht auf Auslieferungszustand zurück

Letzte Änderung anzeigen

The screenshot shows a web application interface for 'Abteilung' (Department). At the top, there are tabs for 'Suche', 'Ansicht', and 'Änderungen'. Below the tabs is a filter panel with the following options:

- Anzeige: verbergen, letzte, zwischen
- Von:
- Bis:
- anzeigen

Below the filter panel is a table with columns: Stadt, Abteilungstyp, Abteilung (kurz), Abteilung (lang), Abteilungsnummer, Anschrift 1, and Anschrift 2. The table contains the following data:

Stadt	Abteilungstyp	Abteilung (kurz)	Abteilung (lang)	Abteilungsnummer	Anschrift 1	Anschrift 2
Nehres	Altersabteilung	AA-EM	Ehrenmitglieder	04		
Nehres	Altersabteilung	AA	Altersabteilung	03		
Nehres	Ausgetretene Mitglie...	AM	Ausgetretene Mitglie...	05		
Nehres	Einsatzabteilung	EA	Einsatzabteilung	01		
Nehres	Sonstige	FW	Feuerwehr Nehres	00		
Nehres	Jugendfeuerwehr	JF	Jugendfeuerwehr	02		
Nehres	Verstorbene Mitglieder	VM	Verstorbene Mitglieder	06		

Änderungen an den Datensätzen können hervorgehoben werden. Wahlweise die letzte Änderung oder die Änderung in einem bestimmten Zeitraum.

- 1) Zeitraum auswählen
- 2) Hervorgehobener Datensatz

From:

<https://www.fvsweb.com/wiki/> -

Permanent link:

<https://www.fvsweb.com/wiki/doku.php?id=workflow:bedienelemente>



Last update: **27.10.2021 10:38**